

CATALOGUE PROFESSIONNEL



L'engagement	3
Les nouveautés	4
Les incontournables	5
1. Lutte contre les nuisibles	6 à 17
Pucerons	6
Psylles	8
Mouches mineuses	8
Mouches blanches	9
Acariens	10
Thrips	11
Cochenilles (farineuses, pulvinaires, diaspines, lécanines)	12
Chenilles (noctuelles, carpocapse, mineuse du marronnier, processionnaire du chêne,...)	14
Mouches des terreaux	15
Otiorrhynques	15
Hannetons horticoles (vers blancs)	15
Limaces et escargots	16
Mouches de la carotte	16
Mouches de la cerise	16
Vers du framboisier	16
Hoplocampes du pommier	16
Maladies	16
Rongeurs	17
Divers / Large spectre	17
2. Lutte contre les mauvaises herbes	18
En couverture de sol	18
En pulvérisation	18
3. Pollinisation des cultures	19
Ruches à bourdons Biobest	19
4. Nutrition des plantes - Amendement du sol	20 à 23
Engrais et amendements en épandage au sol	20
- Engrais composés	20
- Engrais simples	20
- Améliorants pour le sol	21
Terreaux	22
Engrais en arrosage	22
Nutrition foliaire	22
5. Aménagement pour la biodiversité	24
Nichoirs en béton de bois	24
Semences Fleurs & Gazon	24
6. Divers	26



L'engagement



respectueux pour
l'homme, la nature
et l'environnement



Horpi s'inscrit dans une démarche éthique et responsable de développement durable en sélectionnant des produits respectueux pour l'homme, la nature et l'environnement.



Horpi propose une gamme de produits efficaces pour les professionnels de l'horticulture :

- arboriculteurs
- fraisiéristes
- pépiniéristes
- maraîchers
- producteurs de fleurs
- gestionnaires d'espaces verts



Faire confiance à Horpi, c'est la garantie de voir pousser des plantes belles et saines, en harmonie avec la nature.



GAZON MICROCLOVER page 25

- empêche le développement d'adventices
- assure une couleur verte toute l'année



- microclover

+ microclover



TERRASTAR «Star Pellets» page 18

- couverture de sol à base de froment
- idéal pour conteneurs et parterres



Les incontournables



LARVES DE COCCINELLES ADALIA page 6

idéal pour lutter contre les pucerons dans les arbres (érable, tilleul, catalpa, ..) et arbustes (rosiers,..)



RUCHES A BOURDONS BIOBEST page 19

pour favoriser la pollinisation et ainsi améliorer la production et la qualité des fruits (vergers, fraises, petits fruits, poivrons, concombres, melons, courgettes,...)



FERRAMOL (ESCAR-GO) page 16

granulés anti-limaces écologiques à base de phosphate de fer



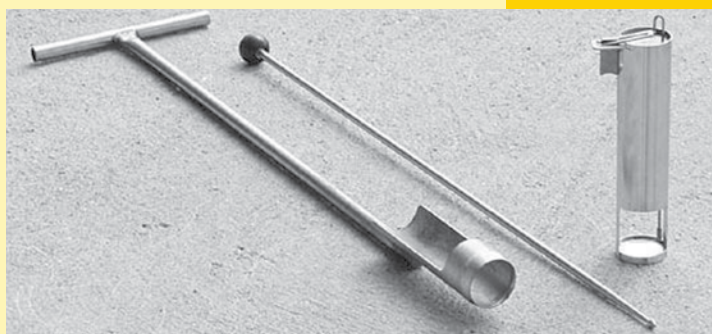
TOURTEAU DE RICIN page 17

- engrais azoté naturel à base de plantes de ricin
- en se décomposant dans le sol, éloigne les campagnols et les taupes
- idéal pour le gazon, les haies, les arbres fruitiers et le potager



PIEGE TOPCAT page 17

le seul piège efficace pour lutter contre les campagnols terrestres et des champs





SAVON POTASSIQUE - BIOSHOWER

Composition : sels potassiques d'acides gras organiques / 100% naturel
 Utilisation : nettoie le miellat produit par les pucerons, mouches blanches, cochenilles, psylles,....
 Dose : 50 à 200 ml / 10L
 Conditionnement : 1L ou 5L



PYRETHRO PUR

Composition : pyrèthre naturel + huile de colza (sans piperonil butoxyde)
 Utilisation : en pulvérisation par contact, contre pucerons, cochenilles, mouches blanches, thrips, coléoptères, araignées rouges
 Dose : 10 – 20 ml / 1L
 Conditionnement : 500 ml

GLU À INSECTES

Composition : résine végétale 100% naturelle
 Utilisation : sur les arbres pour réaliser des barrières anti-fourmis. En effet, celles-ci protègent les pucerons des prédateurs naturels. Autre utilisation : pour ré-engluer les pièges attractifs colorés / pour lutter contre la remontée des insectes du sol
 Dose : prêt à l'emploi
 Conditionnement : boîte de 150 g – seau de 5 L



PURIN D'ORTIE

100 % d'origine végétale. Action de contact contre les pucerons et acariens. Indispensable de toucher les deux faces des feuilles pour une lutte efficace.
 Dose : 0,2 L / 10 L (dilution 2%)
 Conditionnement : 1 L, 5 L et 200 L.

AUXILIAIRES CONTRE LES PUCERONS



COCCINELLE ADALIA BIPUNCTATA

Larves de coccinelles à 2 points (indigènes) pour lutter contre les pucerons.
 Introduction en plein air : mai –juin ; pour les arbres ou arbustes (Tilleul, érable, rosier, Catalpa,..)
 Température > 10 °C
 Dose: espaces verts : minimum 100 larves par arbre, minimum 10 larves par pied de rosier – sous abri : 10 larves par m²
 Conditionnement: boîte 50, 100 et 250 larves.



APHIDIUS COLEMANI

Hyménoptère parasite qui pond ses œufs dans les pucerons adultes. Le puceron parasité gonfle et se transforme en momie de couleur brune d'où émerge après une dizaine de jours un nouvel hyménoptère parasite. Utilisé surtout contre le puceron vert du pêcher (*Myzus persicae*) et le puceron du coton (*Aphis gossypii*).
 Température > 15 °C
 Dose : 0,5 à 1 *Aphidius* par m²
 Conditionnement : 250 et 500



APHIDIUS ERVI

Hyménoptère parasite 2x plus grand qu'*Aphidius colemani*. Utilisé surtout contre le puceron vert de la tomate (*Macrosiphum euphorbiae*) et le puceron de la digitale (*Aulacorthum solani*).
 Température > 13 °C
 Dose : 0,5 à 1 *Aphidius* par m² (5 par m² dans les foyers)
 Conditionnement : 250 momies

APHIDIUS MIX (A.ERVI ET A.COLEMANI)

Mélange d'*Aphidius ervi* et d'*Aphidius colemani*.
 Dose : 0,5 à 1 *Aphidius* par m²
 Conditionnement : 250 (150 *colemani* + 100 *ervi*) et 500 (350 *colemani* + 150 *ervi*)

APHIDOLETES APHIDIMYZA

Cécidomyie prédatrice à l'activité nocturne. Les femelles émigrent vers les colonies de pucerons et y pondent de petits amas d'œufs. Les larves d'Aphidoletes piquent les pucerons (tous les stades) et les sucent. Les pupes doivent être introduites sur un substrat humide (sol ou laine de roche)

Humidité : 70- 90 %

Dose : 1 Aphidoletes par m² et 5 à 10 Aphidoletes par m² sur foyers (minimum 3 apports)

Conditionnement : 500 et 1000 pupes Aphidoletes

**APHELINUS ABDOMINALIS**

Hyménoptère parasite, particulièrement adapté à la lutte contre le puceron vert de la tomate et le puceron de la digitale. Les pucerons parasités prennent une couleur noire (momie noire).

Utilisé surtout contre le puceron vert de la tomate (*Macrosiphum euphorbiae*) et le puceron de la digitale (*Aulacorthum solani*).

Température > 20 °C - Host feeding

Dose : 0,5 à 2 Aphelinus par m².

Conditionnement : 100 Aphelinus

**CHRYSOPA CARNEA**

Le chrysope est un prédateur indigène des pucerons.

La larve est très active contre les pucerons mais également contre les aleurodes, les cochenilles farineuses, les thrips et les araignées rouges)

Dose : 5 larves par m² et 40 larves dans les foyers (minimum 2 apports)

Conditionnement : 500 larves

**PLANTES-RELAIS AVEC PUCERONS DES GRAMINEES « BANKER-SYSTEM »**

Les parasitoïdes *Aphidius* et les prédateurs *Aphidoletes* et *Episyrphus* doivent être introduits préventivement pour combattre les premiers pucerons d'où l'intérêt du système d'élevage à base de pucerons des céréales. Ces pucerons ne se développent que sur des monocotylédones (graminées) et ne présentent donc aucun danger pour les cultures de dicotylédones. Cette technique d'introduction se base sur l'apport d'orge dans la culture sur lequel des pucerons des céréales se sont développés. Ces pucerons serviront de nourriture et permettront la reproduction des parasitoïdes et des prédateurs. Cette méthode garantit un apport régulier et continu d'ennemis naturels, et permet de lutter préventivement contre les pucerons. Il existe deux types de plante-relais :

Plante-relais avec pucerons des graminées *Rhopalosiphum padi* :

Pour l'élevage d'*Aphidius colemani* et/ou *Aphidoletes aphidimyza*.

Dose : 1 plante-relais pour 200 à 300 m²

Conditionnement : 1 plante-relais

Plante-relais avec pucerons des graminées *Sitobion avenae*:

Pour l'élevage d'*Aphidius ervi* et/ou *Aphidoletes aphidimyza*.

Dose : 1 plante-relais pour 200 à 300 m²

Conditionnement : 1 plante-relais



AGRI-SEAGREEN

Composition : produit à base d'extraits d'algues (28%) améliorant la santé générale des plantes.

Utilisation : toutes cultures maraîchères et ornementales sous verre ou en plein air. Il est recommandé d'appliquer le produit tôt le matin ou en fin de journée. Il est impératif de répartir de façon homogène la bouillie de pulvérisation afin de bien couvrir tout le feuillage. Ne pas mélanger avec des huiles, des anti-mousse, des composants à base de calcium, du cuivre ou autres métaux lourds.

Dose : 0,3 litre par 100 litres d'eau.

Il est conseillé de pulvériser minimum 1000 litres d'eau par hectare pour toute culture jusqu'à un mètre de haut. Augmenter le volume de pulvérisation de 500 litres par hectare par intervalle de 0,5 mètre de hauteur des plantes.

1 m = 1000 l d'eau / ha ; 1,5 m = 1500 l d'eau / ha ; 2 m = 2000 l d'eau / ha

Conditionnement : 5 L

**SAVON POTASSIQUE - BIOSHOWER**

Composition : sels potassiques d'acides gras organiques – 100% naturel

Utilisation : nettoie le miellat produit par les psylles, les pucerons, mouches blanches, cochenilles,....

Dose : 50 à 200 ml / 10L Conditionnement : 1L ou 5L

AUXILIAIRES CONTRE LES PSYLLES**PUNAISES ANTHOCORIDES**

L'introduction de punaises anthocorides (*Anthocoris nemoralis*) permet d'enrichir hâtivement le verger avant l'arrivée naturelle des punaises. Il est dès lors possible d'obtenir déjà à un stade précoce un équilibre entre le psylle et la punaise anthocoride et ce, jusqu'à la récolte.

Dose : 1000 punaises / ha, introduction vers la mi-mai

Conditionnement : 200 larves

SYSTEME D'INTRODUCTION POUR PUNAISES ANTHOCORIDES

Trappe en forme de toit, à suspendre dans les arbres et dans laquelle les punaises sont déposées.

Dose : minimum 5 / ha

Conditionnement : par pièce

**Lutte contre les nuisibles - les mouches mineuses****PYRETHRO PUR**

Composition : pyrèthre naturel + huile de colza (sans piperonil butoxyde)

Utilisation : en pulvérisation par contact, contre pucerons, cochenilles, mouches blanches, thrips, coléoptères, araignées rouges

Dose : 10 – 20 ml / 1L

Conditionnement : 500 ml

AUXILIAIRES CONTRE LES MOUCHES MINEUSES**DACNUSA SIBIRICA**

Hyménoptère parasite qui pond un œuf dans les 1er et 2ème stades larvaires des mouches mineuses.

Température > 15 °C - Humidité > 50 %

Dose : 0,25 Dacnusa par m²

Conditionnement : 250

**DIGLYPHUS ISAEA**

Hyménoptère parasite. L'adulte pond un œuf à côté de la larve (2ème et 3ème stades larvaires) de la mouche mineuse. A l'éclosion, la larve de cet auxiliaire pénètre dans la larve de la mouche.

Température > 19 °C - Humidité > 65 %

Dose : 0,1 à 0,2 Diglyphus par m²

Conditionnement : 250

**DACNUSA - MIX**

Mélange de Dacnusa sibirica (90 %) et de Diglyphus isaea (10%)

Dose : 0,2 Dacnusa – mix par m² Conditionnement : 250

PREFERAL

Composition : préparation à base du champignon entomopathogène *Paecilomyces fumosoroseus*
 Utilisation : en culture sous abri ; pulvérisation sur le feuillage ; le champignon se nourrit de l'aleurode
 Dose : 100 g/100 L
 Conditionnement : 500 g

SAVON POTASSIQUE - BIOSHOWER

Composition : sels potassiques d'acides gras organiques – 100% naturel
 Utilisation : nettoie le miellat produit par les pucerons, mouches blanches, cochenilles, psylles,....
 Dose : 50 à 200 ml / 10L Conditionnement : 1L ou 5L

PYRETHRO PUR

Composition : pyrèthre naturel + huile de colza (sans piperonil butoxyde)
 Utilisation : en pulvérisation par contact, contre pucerons, cochenilles, mouches blanches, thrips, coléoptères, araignées rouges
 Dose : 10 – 20 ml / 1L Conditionnement : 500 ml

**AUXILIAIRES CONTRE LES MOUCHES BLANCHES****ENCARSIA FORMOSA**

Hyménoptère parasite, pond ses œufs dans les larves d'aleurodes (L3 et L4). Les larves parasitées se noircissent et donnent naissance à un nouvel *Encarsia formosa*. Il se nourrit également de larves d'aleurodes (L1 et L2). Efficace contre *Trialeurodes vaporariorum*. Température > 15 °C
 Dose : 5 à 10 *Encarsia formosa* par m² Conditionnement : pupes d'aleurodes parasitées
 - 500 -1000 -5000 -10000 pupes parasitées collées sur des cartes à accrocher (100 pupes /carte)
 - 1000 et 5000 pupes détachées (tube)

ERETMOCERUS EREMICUS

Hyménoptère qui parasite les larves d'aleurodes (L2 et L3). Les larves parasitées sont jaunes. Il se nourrit de larves d'aleurodes (L1 et L2). Il est plus résistant à des températures élevées. Efficaces contre *Trialeurodes vaporariorum*, *Bemisia tabaci*. Température > 25 °C
 Dose : 5 à 10 *Eretmocerus* par m² Conditionnement : pupes d'aleurodes parasitées
 - 5000 - 10000 pupes parasitées collées sur des cartes à accrocher (100 pupes / carte)
 - 1000 et 5000 pupes détachées (tube)

ERETMIX

Mélange d'*Encarsia formosa* et de *Eretmocerus eremicus*.
 Dose : 5 à 10 *Eretmix* par m² Conditionnement : pupes d'aleurodes parasitées
 - 5000 ou 10000 pupes parasitées collées sur des cartes à accrocher (100 pupes/ carte)
 - 10000 pupes détachées (tube)

ERETMOCERUS MUNDUS

Hyménoptère parasite spécifique de l'aleurode du tabac *Bemisia tabaci*.
 Dose : 2 à 3 *Eretmocerus* par m² - Température > 20 °C
 Conditionnement : sous forme de pupes d'aleurodes parasitées
 1.500 ou 7.500 pupes parasitées collées sur des cartes à accrocher (75 pupes / carte)

MACROLOPHUS CALIGINOSUS

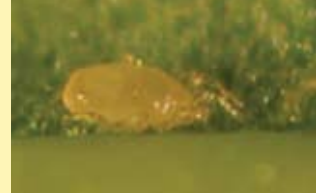
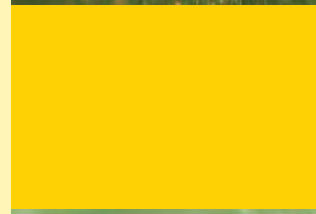
Punaise prédatrice des œufs et des larves d'aleurode, également consommatrices de pucerons, araignées rouges ou des œufs de noctuelles.
 Dose : 0,5 à 2 *Macrolophus* par m²
 Conditionnement : 250 adultes ou 250 nymphes

AMBLYSEIUS SWIRSKII

Acarien prédateur polyphage se nourrissant de larves de thrips, d'oufs et de larves d'aleurodes et d'acariens phytophages. Lâcher préventif possible sur plantes à pollen.
 Dose : 100 à 200 / m² - 1 sachet / 2 m² ou 1 sachet / 3 plantes (tomate, concombre)
 Conditionnement : en tube de 10 000 - en sachet (250 sachets)

CHRYSOPA CARNEA

Le chrysope est un prédateur indigène des pucerons. La larve est très active contre les pucerons mais également contre les aleurodes, les cochenilles farineuses, les thrips et les araignées rouges)
 Dose : 5 larves par m² et 40 larves dans les foyers (minimum 2 apports)
 Conditionnement : 500 larves





SAVON POTASSIQUE - BIOSHOWER

Composition : à base de sels potassiques d'acides gras organiques - 100 % naturel

Utilisation : nettoie le miellat produit par les pucerons, mouches blanches, cochenilles, psylles,....

Dose : 50 à 200 ml / 10L

Conditionnement : 1L ou 5L



PYRETHRO PUR

Composition : pyrèthre naturel + huile de colza (sans piperonil butoxyde)

Utilisation : en pulvérisation par contact, contre pucerons, cochenilles, mouches blanches, thrips, coléoptères, araignées rouges

Dose : 10 – 20 ml / 1L

Conditionnement : 500 ml

AUXILIAIRES CONTRE LES ACARIENS

PHYTOSEIULUS PERSIMILIS

Acarien prédateur qui consomme tous les stades des araignées rouges et tisserands dans les plantes maraîchères et ornementales. Utilisation en culture sous abri.

Température entre 20 et 30 °C - Humidité > 60 %

Dose : 20 à 30 Phytoseiulus persimilis par m²

Conditionnement : tubes de 500, 1.000 ou 2.000

(Souche pour introduction dans culture de tomates : Phytoseiulus persimilis T : tube de 1000)

AMBLYSEIUS CALIFORNICUS

Acarien prédateur qui est un bon complément au Phytoseiulus persimilis. Plus résistant à des températures élevées et à une faible hygrométrie. Il peut être introduit préventivement car il se nourrit de pollen. Lutte aussi contre les tarsonèmes..

Température : entre 8 et 35 °C - Humidité : entre 40 et 80 °C

Dose : 2 à 6 Amblyseius par m²

Conditionnement : tube de 2.000

FELTIELLA ACARISUGA

Cécidomyie dont les femelles pondent leurs œufs dans les infestations des araignées rouges. Après environ 2 jours, une larve orange jaune en sort et se met à dévorer les araignées rouges. Après environ une semaine, les larves chrysalident. A utiliser en combinaison avec Phytoseiulus persimilis

Humidité > 45 %

Utilisation en culture sous abri.

Dose : 250 Feltiella par foyer

Conditionnement : pot de 250 chrysalides

AMBLYSEIUS SWIRSKII

Acarien prédateur polyphage se nourrissant de larves de thrips, d'oufs et de larves d'aleurodes et d'acariens phytophages. Lâcher préventif possible sur plantes à pollen.

Dose : 100 à 200 / m² - 1 sachet / 2 m² ou 1 sachet / 3 plantes (tomate, concombre)

Conditionnement : en tube de 10 000 - en sachet (250 sachets)

MACROLOPHUS CALIGINOSUS

Punaise prédatrice des œufs et des larves d'aleurode, également consommatrices de pucerons, araignées rouges ou des œufs de noctuelles.

Dose : 0,5 à 2 Macrolophus par m²

Conditionnement : 250 adultes ou 250 nymphes

PYRETHRO PUR

Composition : pyrèthre naturel + huile de colza (sans piperonil butoxyde)

Utilisation : en pulvérisation par contact, contre pucerons, cochenilles, mouches blanches, thrips, coléoptères, araignées rouges

Dose : 10 – 20 ml / 1L

Conditionnement : 500 ml

**BIOSWEET**

Solution sucrée à pulvériser pour améliorer la lutte contre le thrips.

Dose : 0,5 L/100 L Conditionnement : 7 kg

AUXILIAIRES POUR LA LUTTE CONTRE LES THRIPS**AMBLYSEIUS CUCUMERIS**

Acarien prédateur des larves de thrips (L1). Il les pique et en suce le contenu. L'Amblyseius Breeding System est la méthode idéale d'introduction. Grâce à ses petits sachets d'élevage (son + acariens de farine), les acariens prédateurs se répandent en continu dans l'ensemble des cultures. Egalement disponible en boîtes pour saupoudrer dans la culture.

Dose : en vrac : 100 à 150 Amblyseius par m² - en sachet : 1 sachet pour 2 m²

Conditionnement :

En sachets avec crochet (ABS) : 100 ou 250 sachets (1000 par sachet)

En sachets sans crochet (ABS) : 300 sachets

En boîte et en mélange avec du son : 10.000 – 25.000 – 50.000 – 100.000 (5L)

En boîte et en mélange avec de la vermiculite : 10.000 – 25.000

**AMBLYSEIUS DEGENERANS**

Acarien prédateur plus mobile que Amblyseius cucumeris et plus facilement observable. Il se développe plus rapidement et est moins sensible aux faibles hygrométries. Il combat plus efficacement les thrips dans les fleurs. Il se nourrit de larves de stade L1.

Dose : 0,25 Amblyseius par m²

Conditionnement : en boîte à saupoudrer : 500

**FRANKLINOTHRIPS VESPIFORMIS**

Thrips prédateur du thrips américain (Echinothrips americanus, gros thrips noir présentant deux taches blanches à l'insertion des ailes).

Dose : 10 Franklinothrips par m² (sous serre botanique)

Conditionnement : 100 – 250 – 500

**ORIOUS SP.**

Punaie prédatrice. En l'absence de thrips, elle se nourrit de pollen et d'autres insectes (aleurodes, pucerons, araignées rouges, œufs de noctuelles)

Orius majusculus de la mi avril à fin août

Orius laevigatus de septembre à mi avril

Dose : 0,25 à 2 Orius par m² Conditionnement : 500

**MACROLOPHUS CALIGINOSUS**

Punaie prédatrice des œufs et des larves d'aleurode, également consommatrice de pucerons, araignées rouges ou des œufs de noctuelles.

Dose : 0,5 à 2 Macrolophus par m²

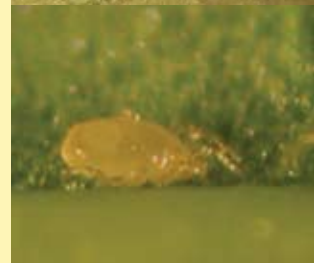
Conditionnement : 250 adultes ou 250 nymphes

**AMBLYSEIUS SWIRSKII**

Acarien prédateur polyphage se nourrissant de larves de thrips (L1), d'œufs et de jeunes larves d'aleurodes et d'acariens phytophages. Lâcher préventif possible sur plantes à pollen.

Dose : 100 à 200 / m² - 1 sachet / 2 m² ou 1 sachet / 3 plantes (tomate, concombre)

Conditionnement : en tube de 10 000 - en sachet (250 sachets)



**PYRETHRO PUR**

Composition : pyrèthre naturel + huile de colza (sans piperonil butoxyde)

Utilisation : en pulvérisation par contact, contre pucerons, cochenilles, mouches blanches, thrips, coléoptères, araignées rouges

Dose : 10 – 20 ml / 1L

Conditionnement : 500 ml

AUXILIAIRES CONTRE LES COCHENILLES FARINEUSES**CRYPTOLAEMUS MONTROUZIERI**

Coccinelle prédatrice des cochenilles farineuses.

Température > 20°C

Dose : sous serres : 2 à 5 *Cryptolaemus* (adultes ou larves) par m² (introduire sous forme de larve pour *Pseudococcus longispinus*)

Conditionnement : 25 ou 100 adultes ; 25 ou 100 larves

**LEPTOMASTIX DACTYLOPII**

Hyménoptères parasites dont la femelle pond ses œufs dans la cochenille farineuse *Planococcus citri*. Une fois éclos, la larve de *Leptomastix* se nourrit au détriment de son hôte.

Température > 20°C

Dose : 1 à 2 adultes par m²

Conditionnement : 100

**LEPTOMASTIX EPONA**

Hyménoptère parasite des cochenilles farineuses *Pseudococcus affinis* et *Spilococcus cactearum*.

Température > 15°C

Dose : 10 adultes par plante (jardin botanique, serre tropicale,...)

Conditionnement : 25 - 100

**ANAGYRUS FUSCIVENTRIS**

Hyménoptère parasite de la cochenille farineuse *Pseudococcus longispinus*.

Température > 18°C

Dose : 15 à 20 adultes par plante (jardin botanique, serre tropicale,...)

Conditionnement : 25

**CHRYSOPA CARNEA**

Le chrysope est un prédateur indigène des pucerons. La larve est très active contre les pucerons mais également contre les aleurodes, les cochenilles farineuses, les thrips et les araignées rouges)

Température : 15 à 35 °C

Dose : 5 larves par m² et 40 larves dans les foyers (minimum 2 apports)

Conditionnement : 500 larves

AUXILIAIRES CONTRE LES COCHENILLES PULVINAIRES**HYMENOPTERES COCCOPHAGUS SPP.**

Hyménoptères parasites indigènes pour une meilleure maîtrise de la lutte contre les cochenilles pulvinaires - Température > 18 °C

Lâcher : juin – juillet (pour plein air : Tilleul, Erable,...)

Dose : minimum 25 adultes par arbre

Conditionnement : 25 adultes

**COCCINELLES EXOCHOMUS QUADRIPUSTULATUS**

Larves de coccinelles indigènes contre les cochenilles pulvinaires - Température > 15 °C

Lâcher : mai – juin (pour plein air : Tilleul, Erable,..)

Dose : minimum 50 larves par arbre

Conditionnement : 50 larves en sachet

AUXILIAIRES CONTRE LES COCHENILLES DIASPINES

Les cochenilles diaspinées ne secrètent pas de miellat. Autour du point de succion, les feuilles changent de couleur. Les «boucliers» sont cireux et ne sont pas reliés à l'insecte.

APHYIS SPP.

Hyménoptère parasite de *Aspidiotus nerii*, *Diaspis echinocacti* and *Chrysomphalus aonidum*.

Host feeding - Température minimum : 19 °C

Dose : 10 adultes par m² (jardin botanique, serre tropicale,...)

Conditionnement : 2000 adultes

**CHILOCORUS NIGRITUS**

Coccinelles prédatrices des cochenilles diaspinées

Température > 22 °C - Humidité > 60%

Dose : 10 adultes ou larves par plante (jardin botanique, serre tropicale,...)

Conditionnements : 25 larves ou 25 adultes

**ENCARSIA CITRINA**

Hyménoptère parasite de *Pinnaspis aspidistrae*, *Abgrallaspis cyanophylli* and *Aspidiotus nerii*

Dose : 10 adultes par plante (jardin botanique, serre tropicale,...)

Température entre 20 et 30 °C

Conditionnement : 100 Encarsia

**RHYZOBIOUS LOPHANTHAE**

Coccinelles prédatrices des cochenilles diaspinées

Température > 22 °C

Dose : 10 adultes ou larves par plante (jardin botanique, serre tropicale,...)

Conditionnements : 25 ou 100 adultes– 25 larves



AUXILIAIRES CONTRE LES COCHENILLES LECANINES

La plupart des cochenilles lécanines secrètent de grandes quantités de miellat. Les «boucliers» sont reliés à l'insecte.

METAPHYCUS FLAVUS

Hyménoptère parasite de *Coccus hesperidum* et *Saissetia coffeae* / *oleae*

Température > 18 °C

Dose : 15 adultes par plante (jardin botanique, serre tropicale,...)

Conditionnements : 25 ou 100 adultes

**MICROTERYS FLAVUS**

Hyménoptère parasite de *Coccus hesperidum*

Température : 18 °C à 32 °C

Dose : 5 adultes par plante (jardin botanique, serre tropicale,...)

Conditionnements : 25 ou 100 adultes

**COCCOPHAGUS SPP.**

Hyménoptère parasite de *Coccus hesperidum* et *Saissetia coffeae*.

Température > 18 °C

Dose : 5 adultes par plante (jardin botanique, serre tropicale,...)

Conditionnement : 25 adultes





SCUTELLO WP

Composition : biopesticide à base de bactéries *Bacillus thuringiensis* var *Kurstaki* (16 000 I.U. /mg).

Utilisation : contre les chenilles (noctuelles, piérides, chématobies, tordeuses,...).

Mode d'action par ingestion. Pas de résidus, préserve la faune utile et les abeilles.

Dose : 50 à 100 g/100 L eau – 1500 g / ha Conditionnement : 500 g

AGBAC

Composition : biopesticide à base de bactéries *Bacillus thuringiensis* var *Kurstaki* (32 000 I.U. /mg).

Utilisation : contre les chenilles (noctuelles, piérides, chématobies, tordeuses,...).

Mode d'action par ingestion. Pas de résidus, préserve la faune utile et les abeilles.

Dose : 25 à 50 g /100 L eau – 750 g / ha Conditionnement : 100 g - 500 g

XENTARI WG

Composition : biopesticide à base de bactéries *Bacillus thuringiensis* var *Aizawai* (15 000 I.U. /mg)

Utilisation : contre les chenilles (noctuelles, piérides, chématobies, tordeuses,...).

Mode d'action par ingestion. Pas de résidus, préserve la faune utile et les abeilles.

Dose : 1 kg / ha Conditionnement : 500 g

GRANUPOM

Biopesticide à base de virus de la granulose pour lutter sélectivement contre les vers des pommes et des poires (carpocapse). Action par ingestion. Grâce à ses adjuvants, le produit est beaucoup moins lessivé par les pluies (persistance jusqu'à 30 mm) Dose : 300 ml/ha Conditionnement : 500 ml

BIOSWEET

Solution sucrée à mélanger pour améliorer l'efficacité de la lutte contre les thrips et les carpocapses.

Dose : 0,5 L/100 L Conditionnement : 7 kg



PIEGES A PHEROMONES

Les pièges à phéromones sont utilisés pour la signalisation de nombreux ravageurs. A l'aide du piège adéquat et des capsules à phéromones correspondantes on peut capturer différents insectes volants. Les pièges et les capsules sont disponibles séparément.

CAPSULES A PHEROMONES

Les capsules contiennent des phéromones sexuelles femelles qui attirent les mâles et sont ainsi piégés. En les comptant, on peut se faire une idée de l'importance de leur population et de leur distribution. A partir d'un certain nombre de mâles attrapés, la lutte doit être réalisée. Les phéromones sont spécifiques à chaque papillon ravageur. Conditionnement : disponible pour plus de 60 espèces de lépidoptères. Emballées par deux avec une activité de 5 à 7 semaines.

PIEGE DELTA

Ce piège se compose d'un fond englué et d'un faîte plastique. Au milieu du toit, se trouve un crochet pour suspendre le piège. La capsule de phéromones est alors placée entre le toit et le fond englué.

Le piège delta est utilisé pour la signalisation de plusieurs espèces de papillons comme :

- *Cydia pomonella* (carpocapse des pommes) - *Mamestra brassicae* (noctuelle du chou)
- *Grapholita funebrana* (carpocapse des prunes) - *Lacanobia oleracea* (noctuelle potagère)
- *Zeuzera pyrina* (zeuzère) - *Chrysodeixis chalcites*
- *Spodoptera exigua* (noctuelle de la betterave) - *Autographa gamma* (noctuelle gamma)
- ... - ...

Conditionnement : piège delta plastique à l'unité (fourni avec 4 plaques engluées et 1 crochet)

FONDS ENGLUES POUR PIEGE DELTA

Recharge pour piège delta Conditionnement : 10 fonds englués

PIEGE ENTONNOIR

Pour la capture en masse ou pour la signalisation de quelques papillons comme :

- *Cossus cossus* (cossus gâte-bois) - *Cameraria ohridella* (mineuse du marronnier)
- *Zeuzera pyrina* (Zeuzère) - *Thaumetopoea processionea* (processionnaire du chêne)
- ... - ...

Conditionnement : piège entonnoir à l'unité

PIEGE A ZEUZERE MASTRAP L

Piège en forme d'entonnoir pour lutter contre *Zeuzera pyrina*. Période de vol de la zeuzère : fin avril à mi-août Dose : en monitoring : 1 / ha ; pour une lutte massive : 10 / ha

Conditionnement : piège Mastrap L à l'unité – capsule pour Mastrap L à l'unité



AUXILIAIRES CONTRE LES MOUCHES DES TERREAUX (SCIARIDES)

STEINERNEMA FELTIAE

Nématodes parasites des larves de la mouche des terreaux (sciaride). Quand une larve de sciaride est repérée, le nématode pénètre à l'intérieur du corps par les voies naturelles. Le nématode vit en symbiose avec une bactérie qui va alors se multiplier à l'intérieur de la larve entraînant ainsi sa mort. Par la suite, les nématodes vont se multiplier dans le cadavre et partir à la recherche de nouvelles proies.

Utilisation : à pulvériser ou arroser sur le substrat. Actif au moins 4 semaines

Dose : 1 million de nématodes /1m² surface au sol ou 10.000 nématodes/1 L de terreau

Conditionnement : 5 – 50 et 200 millions

HYPOASPIS MILES

Acarien prédateur vivant dans le sol et se nourrissant de larves de mouches de terreaux. Il se nourrit également de nymphes de thrips.

Dose : 100 à 500 *Hypoaspis* par m² Conditionnement : 10.000 – 25.000 – 125.000 (5L)

ATHETA CORIARIA

Coléoptère prédateur des larves de mouches des terreaux. Il se nourrit également de la mouche de rivage (*Scatella stagnalis*) et de thrips californien (*Frankliniella occidentalis*)

Dose : 2 *Atheta* par m². Conditionnement : 100 et 250



Lutte contre les larves d'otiorrhynques Otiorynchus sulcatus

AUXILIAIRES CONTRE LES LARVES D'OTIORRHYNQUES

HETERORHABDITIS MEGIDIS

Composition : nématodes parasites *Heterorhabditis megidis*

Utilisation : par pulvérisation / arrosage sur le sol - actif min 4 semaines. Température >12 °C

Traitement : de août à septembre et d'avril à mai

Dose : 1 million de nématodes /1m² surface au sol ou 10.000 nématodes/1 L de terreau

Conditionnement : 5 – 50 millions de nématodes.

STEINERNEMA KRAUSSEI

Nématodes parasite. *Steinernema kraussei* a l'avantage d'être efficace lorsque la température du sol se situe entre 5 et 30 °C. L'utilisation est donc possible au printemps et en automne.

Utilisation : à pulvériser ou arroser sur le substrat. Actif au moins 4 semaines

Périodes de traitement : de août à novembre et de mars à mai

Dose : 1 million de nématodes /1m² surface au sol ou 10.000 nématodes/1 L de terreau

Conditionnement : 5 et 250 millions

HETERORHABDITIS BACTERIOPHORA (B-GREEN)

Composition : nématodes parasites *Heterorhabditis bacteriophora*

Utilisation : par pulvérisation / arrosage sur le sol - actif au moins 4 semaines. Température >12°C

Périodes de traitement : de août à septembre et d'avril à mai

Dose : 50 millions de nématodes pour 100 m²

500 millions de nématodes pour 1000 m²

Conditionnement : sachet de 50 ou 500 millions de nématodes.



Lutte contre les larves de hanneton horticola Phyllopertha horticola

AUXILIAIRES CONTRE LES LARVES DE HANNETON HORTICOLE

HETERORHABDITIS BACTERIOPHORA (B-GREEN)

Composition : nématodes parasites *Heterorhabditis bacteriophora*

Utilisation : par pulvérisation / arrosage sur le sol - actif au moins 4 semaines. Température >12°C

Période de traitement : de mi-juillet à fin septembre

Dose : 50 millions de nématodes pour 100 m²

500 millions de nématodes pour 1000 m²

Conditionnement : sachet de 50 ou 500 millions de nématodes.



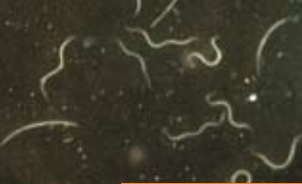


ESCAR-GO - FERRAMOL

Composition : phosphate ferrique, naturellement présent dans le sol. Ferramol® attire les limaces et escargots à l'aide d'un attractif. Après ingestion, les limaces cessent de s'alimenter. Les restes des-séchés entrent sans problème dans le cycle écologique. Le produit est inoffensif pour l'homme et les animaux. Ferramol® peut être utilisé en agriculture biologique.

Utilisation : en épandage sur le sol
 Dose : préventif : 15 kg/ha ; curatif : 25 kg / ha
 Conditionnement : 500 g - 1 kg - 10 kg - 25 k

AUXILIAIRES CONTRE LES LIMACES ET ESCARGOTS



NEMASLUG (PHASMARHABDITIS HERMAPHRODITA)

Composition : nématodes parasites Phasmarhabditis hermaphrodita
 Utilisation : par pulvérisation / arrosage sur le sol - actif au moins 4 semaines.
 Dose : 12 millions pour traiter 40 m² et 30 millions pour traiter 100 m²
 Conditionnement : 12 - 30 millions de nématodes.

Lutte contre les nuisibles - les mouches de la carotte (Psila rosae)



PIÈGE ORANGE CAROTTE

Le piège orange est constitué d'une plaque engluée qui attire les mouches par sa couleur orange. Grâce à la glu qui se trouve sur la plaque, les mouches restent collées. Période d'utilisation : de mi-mai jusqu'à la récolte, l'attaque la plus importante se situant en juillet-août (suivant les conditions climatiques)
 Dose : 3 pièges pour quelques 3 ou 4 lignes de carottes d'une dizaine de mètres, à placer dans les lignes en les orientant Est/Ouest. Conditionnement : par paquet de 15 pièges

Lutte contre les nuisibles - les mouches de la cerise (Rhagoletis cerasi)



PIÈGE ATTRACTIF CERISE

Ce piège attractif est composé de 2 pièges, muni d'un système d'accrochage pour la capsule contenant un attractif alimentaire.
 Dose : 1 piège pour 2 cerisiers pour la lutte / 1 piège par hectare pour le monitoring
 Conditionnement : 2 pièges + 2 capsules

Lutte contre les nuisibles - le ver du framboisier / l'hoplocampe du pommier



PIÈGE EN CROIX BLANC

Le piège en croix blanc est constitué de deux plaques engluées entrecroisées qui attirent l'hoplocampe du pommier et du prunier, ainsi que le ver de la framboise.
 - Hoplocampe (*Hoplocampa testudinea*). Utilisation : une semaine avant la floraison jusqu'à une semaine après la floraison. Densité pour contrôle : 2 à 3 pièges par variété (distance de 30 à 50 m)
 - Ver du framboisier (*Byturus tomentosus*). Utilisation : Mi-avril jusqu'au début de la récolte.
 Densité pour le contrôle : Minimum 2 pièges par variété. Conditionnement : par pièce

Lutte contre les nuisibles - les maladies



SCANIAVITAL SILICA PASTA

Pâte à base de fines fractions d'argile, contenant du silicium, du potassium, du calcium et un épaississant. Produit pour couvrir les plaies sur les plantes de tomates. Conditionnement : 1 L et 250 ml

MICROSULFO

Soufre mouillable contre l'oïdium (contient 80% de soufre) Conditionnement : 200 g

SULFOVIT

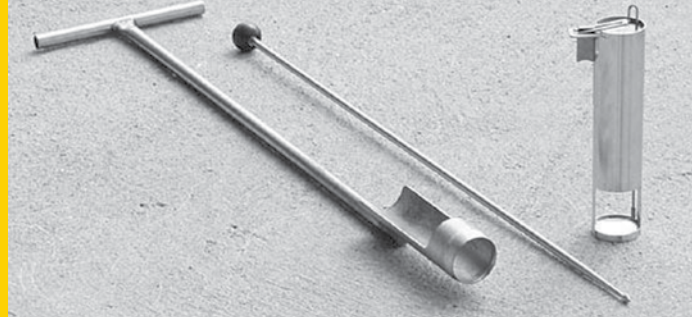
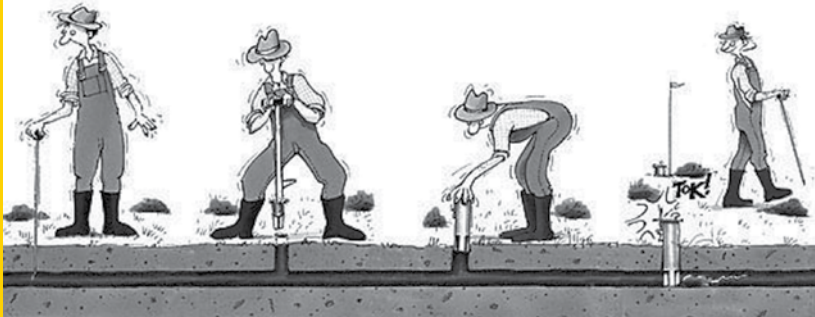
Soufre mouillable contre l'oïdium (contient 80% de soufre) Conditionnement : 500 g

BOUILLIE BORDELAISE

Poudre mouillable contenant 20% de cuivre de sulfate neutralisé à la chaux contre le mildiou (pomme de terre, tomate, vigne), la cloque du pêcher, la tavelure (pommier et poirier), les maladies du cerisier et prunier et le dépérissement des conifères (cyprès, thuya). Conditionnement : 500 g

PIEGES TOPCAT ET ACCESSOIRES

Description : piège, tarière et sonde en inox. Utilisation : lutte contre les campagnols terrestres et les campagnols des champs 1) chercher une galerie à l'aide de la sonde 2) faire un petit trou à la verticale de la galerie à l'aide de la tarière ; retirer la terre tombée à l'intérieur ou écrasez-la avec le pommeau de la sonde 3) placer le piège encore fermé en orientant l'orifice sur la galerie ; bien refermer la terre autour du piège ; tendre le piège 4) après la capture, vider le piège et le retendre au même endroit. Conditionnement : - 1 piège - 1 tarière - 1 sonde

**TOURTEAU DE RICIN**

Composition : engrais azoté naturel à base de plantes de ricin, 100 % d'origine végétale, riche en oligo-éléments et en matière organique (85%)

Utilisation : application toute l'année – action progressive – en se décomposant dans le sol, éloigne les campagnols et les taupes (effet prenant cours 2 semaines après l'application et maintenu pendant plusieurs semaines). Précautions : le ricin est toxique par ingestion orale. A conserver hors de portée des enfants et des animaux. Dose : 0,5 à 2 kg / 10 m² Conditionnement : 25 kg

**Lutte contre les nuisibles - divers / large spectre****PANNEAUX ADHÉSIFS DE DÉTECTION JAUNES OU BLEUS**

Plaques engluées à suspendre, comme moyen de détection des insectes ravageurs.

Conditionnement : 10 unités de 25cm x 10cm (bleu ou jaune) / 20 unités de 25cm x 40cm (bleu ou jaune) / 1 rouleau de 30 cm x 5 m (bleu ou jaune) / 1 rouleau de 30 cm x 100 m (bleu ou jaune)

**SAVON POTASSIQUE - BIOSHOWER**

Composition : à base de sels potassiques d'acides gras organiques - 100 % naturel

Utilisation : nettoie le miellat produit par les pucerons, mouches blanches, cochenilles, psylles,....

Dose : 50 à 200 ml / 10L Conditionnement : 1L ou 5L

**PYRETHRO PUR**

Composition : pyrèthre naturel + huile de colza (sans piperonil butoxyde)

Utilisation : en pulvérisation par contact, contre pucerons, cochenilles, mouches blanches, thrips, coléoptères, araignées rouges Dose : 10 – 20 ml / 1L Conditionnement : 500 ml

BIO PYRETREX

Pyrèthre indiqué pour la lutte biologique contre les ravageurs dans les serres, les vergers et jardins. Dose : 50 ml/10 L d'eau Conditionnement : 1 L

GLU À INSECTES

Composition : résine végétale 100% naturelle

Utilisation : sur les arbres pour réaliser des barrières anti-fourmis. Celles-ci protègent les pucerons des prédateurs naturels. Autre utilisation : pour ré-engluer les pièges attractifs colorés / pour lutter contre la remontée des insectes du sol. Conditionnement : boîte de 150 g et pot de 5 L

BANDE A GLU

Composition : bande composée d'une résine végétale 100% naturelle.

Utilisation : bandelette à placer sur le pourtour d'un arbre pour lutter contre la petite et la grande phalène et autres insectes rampants. Résiste aux intempéries. Conditionnement : bande de 2,5 m



COUVERTURE DE SOL

TERRASTAR « Star Pellets »

Couverture de sol totalement biodégradable empêchant le développement des mauvaises herbes.

Composition : 98 % pellets de paille de froment, 1% de sulfate de fer et 1% de lignosulphonate.

Dose : 50 L par 5 m² Conditionnement : sac de 50 L (= 20 Kg).

**PAILLETTE DE LIN**

Mulch 100% naturel à base de lin

Dose : un sac de 50 litres pour 3 m² / une balle de 20-22 kg pour 5 m²

Conditionnement : sac de 50 litres



EN PULVERISATION

**TOP GUN CONCENTRÉ**

Dés herbant total de contact 100 % naturel à base d'acides gras végétaux et d'huile de coton.

TopGun® dissout les membranes cellulaires des feuilles et par conséquent dessèche la plante. Les racines ne sont pas atteintes, la sève remontera mais disparaîtra aussitôt dans les feuilles desséchées. Par conséquent les racines s'épuisent et meurent. Une repousse n'est pas exclue mais peut être combattue avec une deuxième vaporisation après 15 jours. Il est important de vaporiser toute la plante. L'effet le plus rapide est atteint par temps chaud et ensoleillé.

Comme le produit est totalement décomposé en 48 heures il est possible de semer ou planter sans problèmes. Le produit n'a pas d'effet sur les arbres, les arbustes et d'autres plantes ligneuses et peut être appliqué sans danger sous les plantations ligneuses.

Dose : 170 ml / L d'eau Conditionnement : 1 L et 5 L

PULVERISATEURS MANKAR

Appareil de diffusion Ultra Bas Volume pour un désherbage plus écologique. Avec batterie rechargeable. Emploi rationnel d'herbicides non dilués. Minimum : 50 % de dés herbant économisé (sans eau – sans pression – rapide – sûr). Plusieurs modèles disponible.





RUCHES DE BOURDONS BIOBEST

Pour améliorer la production et la qualité des fruits (vergers, fraises, tomates, poivrons, concombres, melons, courgettes,...). Les bourdons sont actifs par basse température et faible luminosité. Ils sont peu agressifs et supportent très bien les espaces clos. Idéal pour les cultures précoces ou retardées. Les ruches de bourdons Biobest sont fabriquées à 100 % en plastique récupéré.

MINI RUCHE : avec système de nutrition sans entretien

- durée de pollinisation : au minimum 3 à 4 semaines
- surface de pollinisation : jusqu'à 300 m²
- système d'alimentation : sans entretien avec bouteille de Biogluc de +/- 0,6 kg

RUCHE MOYENNE (type S4) :

- durée de pollinisation : au minimum 4 à 6 semaines
- surface de pollinisation : jusque 1000 m² (serre) - 2 à 3 ruches par hectare de verger
- système d'alimentation : sans entretien avec bouteille de Biogluc de +/- 2 kg

RUCHE STANDARD :

- durée de pollinisation : au minimum 6 à 8 semaines
- surface de pollinisation : de 1000 m² à 1500 m²
- système d'alimentation : sans entretien avec bouteille de Biogluc de +/- 2 kg

MULTI-HIVE :

pour une pollinisation des cultures fruitières de plein air (poires, pommes, fraises,...). La multi-hive est composée de 3 ruches moyennes (type S4 spécial vergers) réunies dans une boîte en frigolite.

- durée de pollinisation : au minimum 4 à 6 semaines
- surface de pollinisation : 1 à 2 multi-hives par hectare
- système d'alimentation : sans entretien avec bouteille de Biogluc de +/- 2 kg



RUCHE MASCULINO :

Pour la pollinisation des productions de semences. Emballés par 50 mâles



ENGRAIS ET AMENDEMENTS EN ÉPANDAGE AU SOL

► ENGRAIS COMPOSES (possibilité de composition d'engrais à la carte)

**MYCO-GAZON** avec mycorhizes 9-3-5

Engrais 100% organique pour gazon, enrichi en bactéries et en champignons mycorhizes qui augmentent le volume racinaire et qui favorisent l'absorption de l'eau et des nutriments.

Pour un gazon plus dense, plus vert et plus résistant à la sécheresse.

Dose : 1 kg / 10m² Conditionnement : 20 kg

BIOFLORA 5-0-7 (+2)

Engrais 100% végétal, équilibré en azote et potasse. Il favorise la floraison. Bioflora est constitué de tourteau de filtrage de la fermentation de *Penicillium chrysogenum*, de germes de malt, de vinasse de betteraves et de poudre d'algues. Engrais organique NK 5-7 (+2), contenant de la magnésie, riche en oligo-éléments et en micro-organismes

Dose: 1 kg/10m² printemps, été ou automne

Conditionnement : sacs 20 kg

BIOGRO 6-4-10

Engrais composé NPK 6-4-10 + 50% matière organique (< farine de sang, farine de poil, poudre d'os, farine de soja). Sa haute teneur en potasse et sa pauvreté en chlore le rend idéal pour la culture des légumes (limite les pertes de rendement en culture biologique). Bouchons de 4 mm

Dose : 0,2 kg/m² (printemps, été, automne). Conditionnement : sacs 25 kg – big bag 500 kg

TOURTEAU DE RICIN 5-2-1,5

Engrais à base de plantes de ricin, 100 % d'origine végétale, riche en oligo-éléments et en matière organique (85%). Application toute l'année – action progressive – en se décomposant dans le sol, éloigne les campagnols, les mulots et les taupes. Précautions : le ricin est toxique par ingestion orale. A conserver hors de portée des enfants et animaux. Dose : 0,5 à 2 kg / 10 m² Conditionnement : 25 kg

ORGAPOUL 4-3-3

Fumier de volailles. NPK 4-3-3 + 60% matière organique. Bouchons de 4 mm

Dose : 0,2kg/1 m² Conditionnement : Sac 25 kg - big bag 500 kg

FUMIER DE BOVINS 2-1-1

NPK 2-1-1 + 50% matière organique. Bouchons de 4mm

Dose : 20 à 25 Kg/are Conditionnement : sac 25 Kg - big bag 500 kg

► ENGRAIS SIMPLES

FARINE DE SANG N=14

Engrais azoté naturel (14% N organique à libération rapide + 80% matière organique)

Le sang desséché est un engrais organique 100% naturel. Recommandé pour salade, radis, choux, tomates et raisins. Dose: arbres 1,250 kg/10m², légumes - fleurs 0,750 kg/10m², gazon 0,5 kg/10m²

Conditionnement : sac 25 kg – big bag 500 kg (poudre)

FARINE DE PLUMES N=13

Engrais simple biologique 13% N organique à action progressive + 80% de matière organique.

Dose : 5 à 10 kg/are Conditionnement : sac 25 Kg – big bag 500 kg (poudre)

PHOSPHATE NATUREL P=29

Engrais simple (29% de phosphore) d'origine sédimentaire à action lente et progressive.

A utiliser uniquement dans un sol acide (contient de la chaux).

Dose : 0,2 à 0,4kg/10m² - application au printemps Conditionnement : sac 25 kg - big bag 500 kg

EXTRAITS DE VINASSE K=38

Engrais simple (38% de potasse) d'origine végétale. La potasse est l'élément essentiel de la qualité des fruits. Dose: 0,5 à 1kg/10m² (printemps) Conditionnement : sacs 25 kg – big bag 500 kg (poudre)

KIESÉRITE MgO=27

Engrais simple. Produit naturel riche en magnésium (27% MgO). Le magnésium est très important pour obtenir une belle couleur verte du feuillage. Dose : 0,2 kg/10m² - application au printemps

Conditionnement : sacs 25 kg – big bag 500 kg (poudre)

PATENTKALI K=30 et MgO=10

Engrais à action rapide, naturel, soluble, d'origine minière qui apporte potasse et magnésie (30% K₂O + 10% MgO) Dose : 0,5 à 1 kg/10m² au printemps. Conditionnement : sacs 25 kg – big bag 500 kg



► AMELIORANTS POUR LE SOL

LITHOMARINE

Lithomarine est constitué exclusivement de lithotamne, algue marine. Cet amendement calcaire (45 % CaO) et magnésien (6%MgO) apporte également 30 oligo-éléments.

Dose : En poudrage foliaire, il renforce la résistance des plantes aux maladies et aux insectes : à la rosée le matin ou le soir : 1 kg / 100 m² (2 à 5 fois par saison) ; en amendement : pour corriger l'acidité du sol d'octobre à mars : 1 kg / 25 m²

Conditionnement : boîte souffleuse de 400 g - seau de 5 kg

TOURTEAU DE NEEM 3,5 - 2 - 0

Le Neem est un arbre originaire de l'Inde, ses vertus pharmaceutiques et fertilisantes sont connues. L'huile de Neem, extraite de la graine, a de multiples utilisations et le tourteau qui résulte de l'extraction constitue un excellent engrais azoté à libération progressive qui va enrichir le sol en humus. Le tourteau de Neem présente également un intérêt pour lutter contre les parasites du sol, notamment les nématodes. Dose : 4 kg / 100 m² Conditionnement : 4 kg

CHAUX D'ALGUES MARINES poudre

Chaux d'algues à dissolution rapide, 40 à 50 % poudre de calcium (VN 50), 5% Magnésie + beaucoup d'oligo-éléments. Pour rehausser le pH du sol. Action freinant le développement des maladies cryptogamiques et les insectes (pucerons) par poudrage foliaire.

Dose entretien : 0,4 à 0,6 kg/m² - application à l'hiver – En poudrage : 100 ml/10m²

Conditionnement : sacs 25 kg – big bag 500 kg (poudre)

CHAUX D'ALGUES granulés

La chaux d'algues granulée contient 4 à 5 % MgO et une VN de 45 à 50

Conditionnement : sacs 25 kg – big bag 500 kg (granulés)

CHAUX DOLOMITIQUE

Reconstitution de l'équilibre du sol. Chaux à dilution lente. VN 58, 19% MgO

Conditionnement : sac de 25 kg

POUDRE DE BASALTE

Amélioration de la structure du sol

Spécialement recommandée pour alléger les sols lourds et peu drainants. 44 % SiO₂ + 14% magnésie. Riche en magnésium, silice et oligo-éléments qui renforcent les plantes contre les maladies. Dose : 0,2 kg/m² Conditionnement : sacs 40 kg – 25 kg – big bag 500 kg

GRANULÉS DE LAVE

Amélioration de la structure du sol. Spécialement recommandés pour alléger les sols lourds et peu drainants. Par sa structure poreuse, ils allègent le sol et améliorent le drainage.

Dose : amendement : 1 à 4 kg/m². Mélange terreau : 5 à 10%.

Conditionnement : sac 25kg – big bag 500kg (0-2 mm)

BENTONITE

Amélioration de la structure du sol. Spécialement recommandée pour améliorer la rétention d'eau

Argile minérale qui augmente la rétention d'eau. A mélanger au terreau, à utiliser sur sol sec et léger. Limitation du lessivage des engrais. Dose : amendement : 0,5 à 1 kg/m² Mélange terreau : 2 à 5%.

Conditionnement : Sac 25kg – big bag 500 kg (poudre)

AUTHENTIQUE OR BRUN

Composition : fertilisant à base de fumier et d'algues des Côtes Vendéennes.

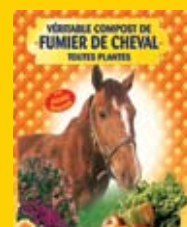
A mélanger à la terre

Conditionnement : 20 kg

FUMIER DE CHEVAL

Composition : véritable compost de fumier de cheval avec algues marines. A mélanger à la terre

Conditionnement : 20 kg



TERREAUX



Le COCOPEAT est composé de fibres compostées, résultant de l'industrie de la noix de coco. Ces fibres parviennent à absorber et à retenir jusqu'à 10 fois leur propre poids en eau, réduisant ainsi l'arrosage de moitié.

COCOPEAT TERREAU UNIVERSEL

Caractéristiques : emploi universel. Pour plantes d'appartement, de terrasse, de parterre, de balcon et plantes vivaces. Il est enrichi d'un engrais biologique (N-P-K : 7-6-6) et permet une excellente croissance et une belle floraison. Conditionnement : 40 l

ENGRAIS EN ARROSAGE

**BIOTRISSOL**

Engrais universel liquide 100 % organique et biologique N-P-K (3-3-6)
Dose : 5 ml/L Conditionnement : 1 L

**BIOFLORA LIQUIDE**

Engrais liquide biologique à base de vinasse de betteraves et enrichi aux extraits d'algues.
Engrais NK 3-7 + extraits d'algues
Existe aussi en formulation spécifique pour irrigation (serres)
Dose : 5 ml/L Conditionnement : bidons de 1 L , 5 L et 20 L

NUTRITION FOLIAIRE

ACADIAN

Extraits d'algues marines 100% (Ascophyllum nodosum) contenant 4,6 % de K₂O ; 1 % Bore hydro-soluble L'algue marine grâce à son complexe de phytohormones favorise l'assimilation des autres éléments et participe à la régulation de la pousse de la plante. Dose : 1,5 L / ha Conditionnement : 5 L

CHELAL ALGA

Extraits d'algues marines 100% (Ascophyllum nodosum), contient des carbohydrates et des stimulants de croissance naturellement présents. L'algue marine grâce à son complexe de phytohormones favorise l'assimilation des autres éléments et participe à la régulation de la pousse de la plante.
Conditionnement : 1 kg

CHELAL B

Chélate de bore.
Conditionnement : 5 L et 120 L

CHELAL BMO

Chélate de bore et de molybdène. Idéal pour les cultures de brassicacées et de cucurbitacées.
Conditionnement : 5 L

CHELAL CU

Chélate de cuivre. S'utilise en pré-émergence ou en post-émergence de la culture.
Conditionnement : 5 L

CHELAL FE

Chélate de fer.
Conditionnement : 5 L, 120 L et 200 L

CHELAL FE/MN

Mélange de chélate de fer et de manganèse. Le rapport idéal prévient l'antagonisme entre les éléments et contrôle la carence de fer et de manganèse. Conditionnement : 5 L

CHELAL FLOR

Mélange d'oligo-éléments chélatés (B, Cu, Fe, Mn, Mo et Zn) pour une utilisation en solutions nutritives ou via le réseau goutte à goutte. Garantit une nutrition équilibrée des cultures hydroponiques.
Conditionnement : 1 kg

CHELAL GOLF

Mélange d'oligo-éléments à action systémique à base de fer et de manganèse chélatés. Empêche la prolifération de la mousse. Favorise le développement d'une pelouse plus verte.
Dose : 20 kg / ha ; 2 kg / 100 l d'eau. Conditionnement : 5 kg

CHELAL HYDRO

Mélange d'oligo-éléments chélatés (B, Cu, Fe, Mn, Mo et Zn) pour une utilisation en solutions nutritives ou via le réseau goutte à goutte. Garantit une nutrition équilibrée des cultures hydroponiques. Contient moins de fer que Chelal Flor. Conditionnement : 2 kg

CHELAL KUBIG

Cuivre chélaté. Renforce la plante et stimule le système immunitaire. Conditionnement : 5 L

CHELAL MG

Chélate de magnésie. Ce produit stimule la photosynthèse ce qui entraîne une bonne maturation et une meilleure qualité des fruits. Conditionnement : 1 L ou 5 L

CHELAL MN

Chélate de manganèse. Conditionnement : 5 L

CHELAL MO

Chélate de molybdène. Essentiel pour l'assimilation d'azote et augmente la disponibilité des autres fertilisants appliqués. Conditionnement : 1 L

CHELAL 2M

Mélange de magnésie et de manganèse chélatés. Pour application en poireau, horticulture, pomme de terre. Conditionnement : 5 L

CHELAL NOOR

Engrais NPK 6-16-20 +Mg et des oligo-éléments chélatés (B, Fe, Mn, Mo et Zn). Conditionnement : 2 kg

CHELAL OMNICAL

Chélate de calcium pour pulvérisation foliaire. Augmente la qualité de la culture, la résistance, la dureté des fruits et la conservation. Conditionnement : 1 L, 5 L et 60 L

CHELAL PLUS

Mélange d'oligo-éléments chélatés, développé afin d'améliorer la qualité des céréales et de remédier aux cultures qui sont sensibles à la carence en Mo (colza, choux, petits pois, haricots, melons et pastèques). Conditionnement : 1 kg

CHELAL RD

Mélange d'oligo-éléments chélatés à haute concentration. Les teneurs absolues et le rapport entre les éléments Zn, Mn et Fe font de ces produits un must en arboriculture et en pépinière. Conditionnement : 1 kg

CHELAL ZN

Chélate de zinc. Conditionnement : 5 L

FRUCTOL

Engrais NPK 5-8-15 + Mg et des oligo-éléments chélatés (B, Fe, Mn, Mo et Zn). Conditionnement : 1 kg et 5 kg

HYBEROL

Mélange de Bore et de Zinc chélatés enrichi d'algues marines. Conditionnement : 5 L

KAPPA V

Engrais NPK 18-12-27 avec bore et fer chélatés. Kappa V contient des éléments majeurs (NPK), du bore et du fer chélaté qui soutiennent la phase végétative de la plante. Conditionnement : 5 kg

KAPPA G

Engrais NPK 8.5-20-30 avec fer chélaté. Le Kappa G assure une bonne fructification et un grossissement des fruits. A doses élevées, il agit également comme inhibiteur de la pousse végétative. Conditionnement : 5 kg

LANDAMINE

Solutions PK ayant une teneur élevée en phosphore et en potassium et complétées par un ou deux oligo-éléments chélatés. Conditionnement : 5 L

Landamine Zn : 0-21-24 + Zn Landamine BMo : 0-21-23 + B + Mo Landamine Cu : 0-21-24 + Cu

Landamine Mn : 0-12-20 + Mn Landamine B : 0-21-23 + B

NICHOIRS EN BETON DE BOIS

**NICHOIR SCHWEGLER EN BETON DE BOIS 1 B Ø 26 MM**

Pour mésange charbonnière, mésange nonette, mésange noire, mésange bleue, mésange huppée, rouge-queue à front blanc, sitelle torchepot, gobe-mouches à collier, gobe-noir, torcol, chauve-souris et moineau friquet. Conditionnement : à la pièce

NICHOIR SCHWEGLER EN BETON DE BOIS 1 B Ø 32 MM

Pour mésange nonette, mésange noire, mésange bleue, mésange huppée, éventuellement troglodyte. Conditionnement : à la pièce

NICHOIR SCHWEGLER EN BETON DE BOIS N°28 FAUCON CRECERELLE

Le faucon crécerelle est un véritable chasseur à terre. Il se nourrit principalement de campagnols qui représentent, ainsi que d'autres petits rongeurs, 80 à 90 % de son alimentation.

Dimensions intérieures : largeur 30 cm ; profondeur 30 cm ; hauteur 34 cm

Ouverture : 17x24 cm Placement à 3 m de haut. Conditionnement : à la pièce

NICHOIR SCHWEGLER EN BETON DE BOIS N°20 CHOUETTE CHEVÊCHE

Nichoïr cylindrique. Paroi en lattes de bois recouverte de papier goudronné.

Longueur : 83 cm ; Ø int. : 18 cm ; trou d'envol : 63 mm. Conditionnement : à la pièce

SEMENCES FLEURS & GAZON

MELANGE ECOSEM PRAIRIES FLEURIES

Composition : Festuca rubra, Agrostis tenuis, Poa pratensis, Lotus corniculatus, Achillea millefolium, Daucus carota, Hypericum perforatum, Knautia arvensis, Leucanthemum vulgare, Centaurea thuyllieri, Malva moschata, Origanum vulgare, Prunella vulgaris, Geranium pyreneicum, Silene latifolia alba, Papaver rhoeas, Centaurea cyanus, Chrysanthemum segetum et Agrostemma githago.

Ce mélange comprend une base de graminées, 30% de fleurs sauvages dont 5% d'annuelles qui garantissent la floraison dès la première année. La pérennité du mélange est bien supérieure à 5 ans.

Densité de semis recommandée : 5g/m²

Conditionnement : 500g - 1 kg

MELANGE ECOSEM FLEURS SAUVAGES PURES (sans graminées)

Composition : Achillea millefolium, Centaurea thuyllieri, Dipsacus fullonum, Echium vulgare, Hypericum perforatum, Leucanthemum vulgare, Malva moschata, Origanum vulgare, Silene latifolia alba, Geranium pyreneicum, Agrostemma githago, Centaurea cyanus, Leucanthemum segetum et Papaver rhoeas. Ce mélange comprend des fleurs sauvages annuelles, bisannuelles et vivaces.

La pérennité est de 5 ans.

Densité de semis recommandée : 2g/m²

Conditionnement : 500 g - 1 kg

MELANGE ECOSEM FLEURS DES CHAMPS

Composition : Papaver rhoeas, Centaurea cyanus, Chrysanthemum segetum et Agrostemma githago

Ce mélange très coloré est composé exclusivement de fleurs annuelles.

La pérennité du mélange est de maximum 2 ans.

Densité du semis recommandée : 1g/m²

Conditionnement : 500 gr - 1 kg

MELANGE ECOSEM VERGER INTEGRE

Composition : Centaurea cyanus, Centaurea thuyllieri, Daucus carota, Echium vulgare, Hypericum perforatum, Leucanthemum vulgare, Malva moschata, Origanum vulgare, Silene latifolia alba, Chrysanthemum segetum, Tragopogon pratensis, Geranium pyreneicum, Leontodon hispidus et Achillea ptarmica. Ce mélange a été spécialement conçu pour favoriser la lutte intégrée dans les vergers de productions. Il est composé de fleurs sauvages annuelles, bisannuelles et vivaces. La pérennité est de 5 ans maximum.

Densité du semis recommandée : 2g/m²

Conditionnement : 500 gr - 1 kg

MELANGE ECOSEM TOURNIERE DIVERSIFIEE (primes agri-environnementales)

Composition : Festuca rubra, Agrostis tenuis, Poa pratensis, Lotus corniculatus, Achillea millefolium, Daucus carota, Leucanthemum vulgare, Centaurea thuyllieri, Malva moschata, Papaver rhoeas, Centaurea cyanus et Silene latifolia alba. Ce mélange répond aux exigences de la législation wallonne.

Densité de semis recommandée : 3g/m²

Conditionnement : 5 kg

MELANGE NYS PRAIRIES FLEURIES

Composition : Papaver rhoeas, Centaurea, Calendula officinalis, Lychnis, Meconopsis, linum perenne, Linum rubra, Briza, Chrysanthemum, Achillea millefolium.

Densité de semis recommandée : 2 à 5g/m² Conditionnement : 100 g

MELANGE NYS FLEURS INDIGENES

Composition : Tanacetum vulgare, Matricaria chamomilla, Rumex acetosa, Trifolium pratense, Pastinaca sativa, Centaurea cyanus, , Papaver rhoeas, Lotus corniculatus, melandrium album, Ranunculus acris, , Plantago lanceolata, Achillea millefolium, Hypericum perforatum, Trifolium repens, Taraxacum officinale, Medicago sativa, Linaria vulgaris, Trifolium incarnatum, Capsella bursa, Anthriscus sylvestris, Chrysanthemum, Daucus carota.

Densité de semis recommandée : 2 à 5g/m² Conditionnement : 100 g

MELANGE NYS FLEURS POUR GAZON

Composition : Bellis perennis, Campanula rotundif, Cerastium, Gallium mollugo, Lotus corniculatus, Plantago lanceolata, Prunella vulgaris, Ranunculus acris.

Densité de semis recommandée : 2 à 5g/m² Conditionnement : 100 g

MELANGE NYS POUR JARDIN (PLANTES BASSES)

Composition : Achillea millefolium, Borago officinalis, Sanguisorba officinalis, Lupinus perennis, Adonis, Calendula officinalis, Centaurea, Cynoglossum officinalis, Echium vulgare, Eschschalia californica, Cypsophila eligans, Linaria vulgaris, Linum rubra, Nigela damascena, Papaver rhoeas, Genus, Saponaria, Artemisia vulgaris.

Densité de semis recommandée : 2 à 5g/m² Conditionnement : 100 g

MELANGE NYS POUR JARDIN (PLANTES HAUTES)

Composition : Adonis, Arosetemma, Anagallis, Callendula, Calliopsis, Centaurea, Cheirantus, Cynoglossum, Chrysanthemum, Echium, Gypsophila, Lavatera, Linaria, Linum, Lupinus, Hemophila, Nigella, Escholitzia, Papaver, Reseda, Viscaria.

Densité de semis recommandée : 2 à 5g/m² Conditionnement : 100 g

MELANGE NYS ABEILLES

Composition : Phacelia, Fagopyrum esculitum, Sinapsis alba, Coriandrum sativum, calendula officinalis, Carum carvi, Rapanus sativum, Centaurea cyanus, Malva moschata, Anethum graveolens, Borago officinalis, Trifolium repens, Trifolium pratense, Medicago sativa, Melilotus officinalis, Trifolium incarnatum.

Densité de semis recommandée : 2 à 5g/m² Conditionnement : 100 g

MELANGE NYS SPECIAL CHEVAUX

Composition : Taraxacum officinale, Rumex acetosa, Medicago sativa, Vicia sativa, Centaurea, Viola arvensis, Gallum verrum, Gallum mollugo, Saponaria officinalis, Trifolium repens, Trifolium pratense

Densité de semis recommandée : 2 à 5g/m² Conditionnement : 100 g

GAZON MICROCLOVER

Microclover est un mélange gazon «bas entretien» composé de graminées (95%) et de micro-trèfle *Pirouette* (5%). Le micro-trèfle fixe l'azote atmosphérique pour le restituer au sol assurant ainsi une couleur verte même en période de sécheresse. Esthétiquement il ressemble fortement au gazon traditionnel. Etant très dense, microclover a tendance à étouffer les mauvaises herbes. L'utilisation d'herbicides n'est donc pas nécessaire. Microclover peut être tondu très court. Il convient pour les jardins privés, parcs, accotements et terrains de sport (football, golf...). Densité de semis recommandée : 3 kg 100 m² Conditionnement : 10 kg





PRIMUS CALCITEST

Permet de mesurer le pH du sol (acidité du sol) et de déterminer ainsi la quantité de chaux à appliquer. Conditionnement : boîte de 10 testeurs

SAUPOUDREUSE POUR ACARIENS PREDATEURS

Conditionnement : 1 pièce

LOUPE

Loupe de poche. Grossissement 10 x.

DVD «LES PUCERONS ET LEURS ENNEMIS NATURELS»

DVD de présentation de la lutte biologique contre les pucerons.

DVD «LES ARAIGNEES ROUGES ET LEURS ENNEMIS NATURELS»

DVD de présentation de la lutte biologique contre les araignées rouges.

MANUEL POUR L'INTRODUCTION DES AUXILIAIRES DANS LES CULTURES SOUS ABRI

Présenté sous forme de fiches techniques synthétiques de ravageurs et d'auxiliaires, illustrées de photos couleur. Contient des clefs de détermination simplifiées de ravageurs accompagnées de photos et de dessins, ainsi que des tables de lâchers d'auxiliaires indiquant en fonction du type de culture et du niveau d'infestation (préventif / attaque légère / attaque importante), le nombre d'auxiliaires à introduire par m², le nombre de répétition du traitement et le délai entre chaque traitement.

MANUEL DES EFFETS SECONDAIRES

Effets secondaires des produits phytosanitaires sur les bourdons pollinisateurs et les auxiliaires. Disponible aussi sous format excel.

KIT D'ELEVAGE DE COCCINELLES « ADALIA BOX »

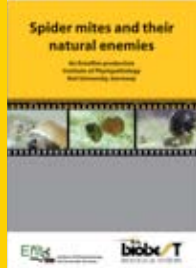
Le kit d'élevage de coccinelles « Adalia Box » est un outil pédagogique d'éducation à la nature. L'élevage de l'espèce indigène européenne *Adalia bipunctata* (la coccinelle à deux points) dure 20-25 jours.

POSTER RAVAGEURS ET LEURS ENEMIS NATURELS

Gratuit pour toute commande

POSTER RAVAGEURS ET MALADIES DE LA TOMATE

Gratuit pour toute commande





HORPI SYSTEMS S.A.

Z.I. Hauts-Sarts, 4ème avenue 116, B - 4040 Herstal

Tél. 0032 4 259 43 55 - Fax 0032 4 259 43 56

info@horpi.be - www.horpi.be

HORPI
systems s.a.